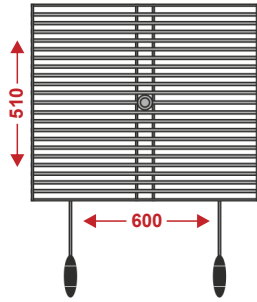
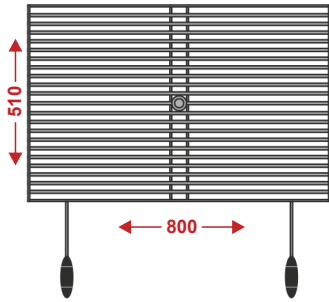




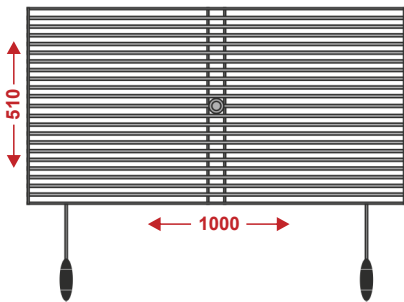
DIMENSIONES



MD-1
600x510mm

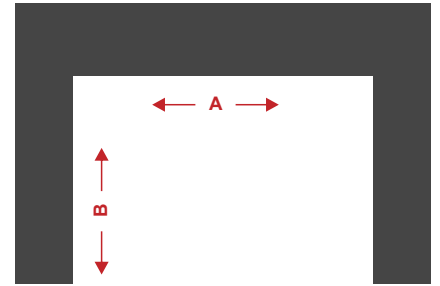


MD-2
800x510mm



MD-3
1000x510mm

DIMENSIONES DE MONTAJE



MD-1
(A)800 - (B)650mm*

MD-2
(A)1000 - (B)650mm*

MD-3
(A)1200 - (B)650mm*

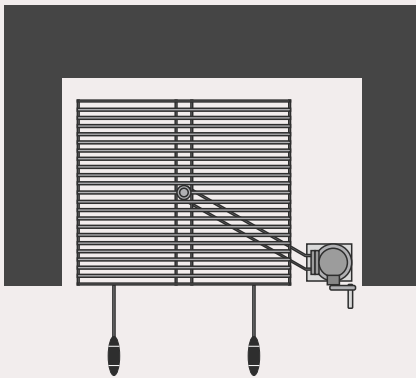
* Medidas recomendadas interiores.

Acabado : Acero Inoxidable
(excepto mecanismo de control)

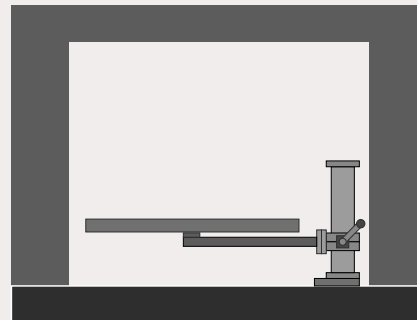
Altura mínima con regulación : 50mm
Altura máxima del sistema : 300mm

OPCIONES DE MONTAJE

VISTA SUPERIOR

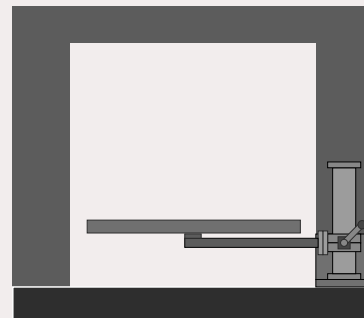
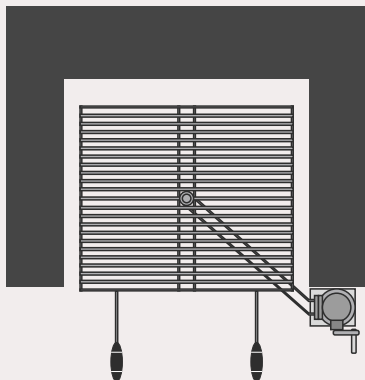


VISTA FRONTAL



OPCION A

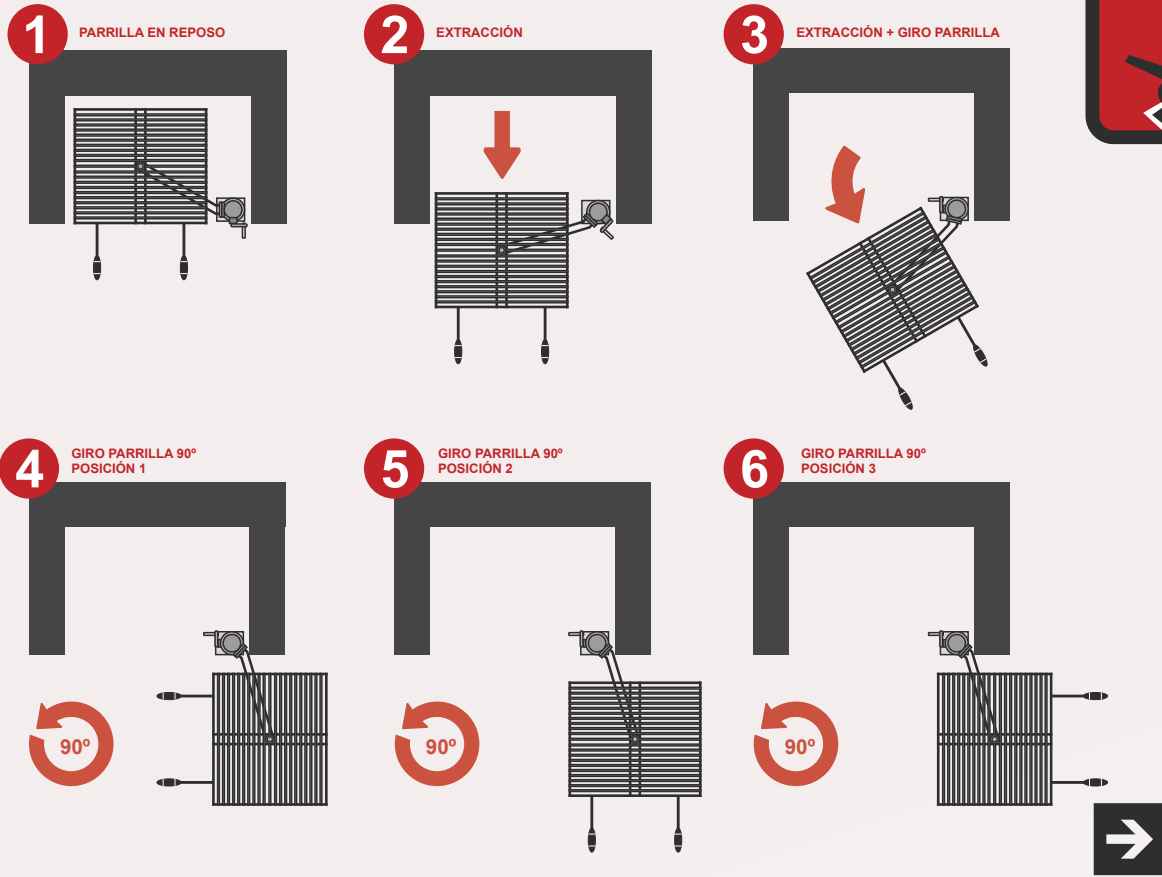
Fijación a la base con el mecanismo de control, en el interior de la barbacoa.



OPCION B

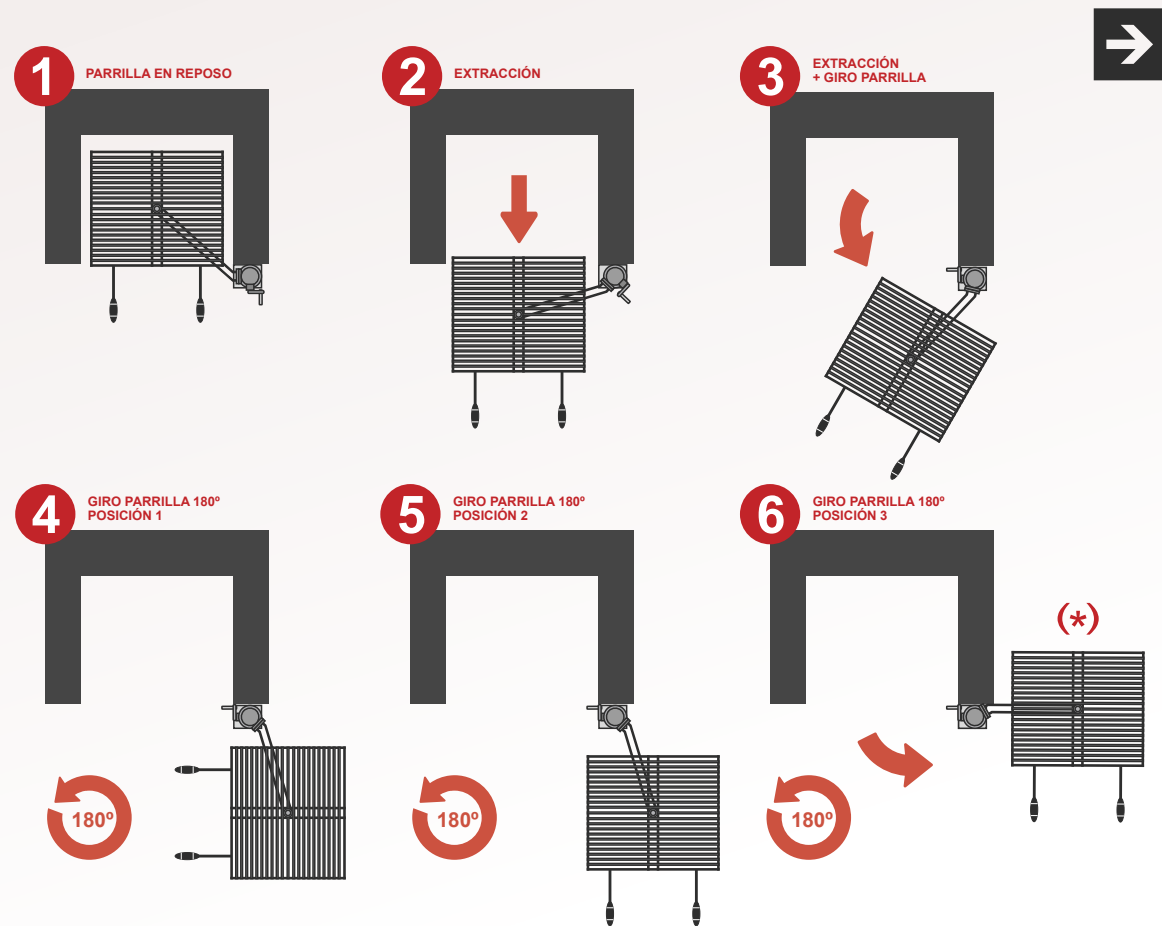
Fijación a la base con el mecanismo de control, en el exterior de la barbacoa. Esta es la opción recomendada, dado que proporciona una mayor movilidad y rango de giro.

MOVILIDAD DE LA PARRILLA SEGUN MONTAJE



Fijación a la base con el mecanismo de control, en el interior de la barbacoa.

OPCION
A



OPCION
B

Fijación a la base con el mecanismo de control, en el exterior de la barbacoa.

Esta es la opción recomendada, dado que proporciona una mayor movilidad y rango de giro.

(*)

La posición final siempre vendrá condicionada a la posición y distancia, en la cual se monte el mecanismo elevador. Teniendo en cuenta estos factores a la hora de solicitar su parrilla, puede llegar a conseguir un radio de giro mayor.

Consulte con nuestros técnicos para hallar la solución más adecuada para sus necesidades.